

Manual de acceso a los contenidos WFS de la EIEL de Lugo con QGIS

El presente manual describe cómo acceder y descargar la información geográfica de la EIEL de Lugo vía WFS en QGIS 2.4 Chugiak. Los pasos principales a seguir son:

1. Crear una vista de datos en el programa
2. Acceder a los datos WFS
3. Guardar/exportar los datos en disco.

Para visualizar los datos necesitarás el enlace WFS que puedes localizar en la página principal de la EIEL, menú *Servidor WFS* y cuya dirección actual (julio 2014) es la siguiente:

URL: <http://www.idealugo.es/idealugo-sdi/wfs?service=wfs&version=1.0.0>

La rapidez con la que los datos se muestren en el programa o la fluidez en los cambios de encuadre (zooms, desplazamientos, etc.) van a depender en gran medida de la calidad de conexión a Internet que tengas en el momento de la consulta.

Precisamente por este motivo se recomienda visualizar las capas de una en una. El renderizado de varias capas a la vez ralentiza el proceso y puede hacer que el programa se cuelgue.

Más información:

<http://www.idealugo.es>

<http://www.sit.usc.es>

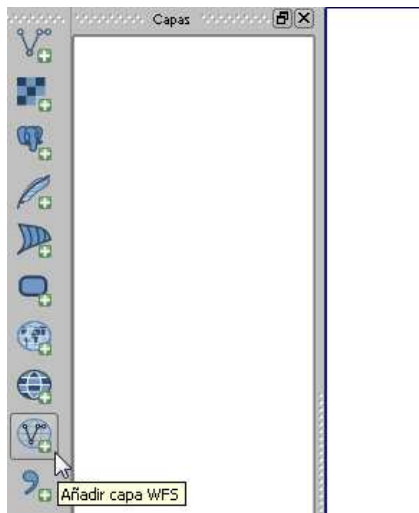
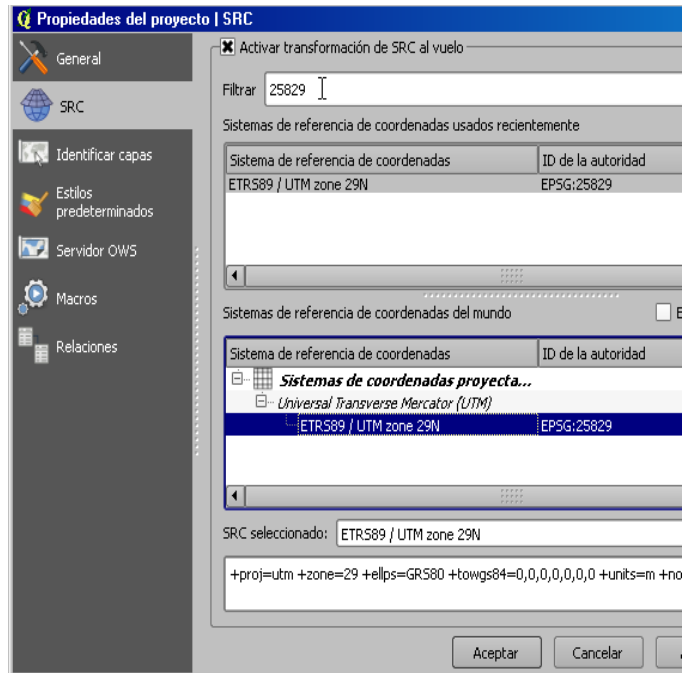


Este *Manual de acceso a los contenidos WFS de la EIEL de Lugo*, elaborada por el SIT, se publica bajo una licencia Creative Commons Reconocimiento-CompartirIgual 4.0 Internacional.

Se puede consultar una versión reducida de esta licencia en http://creativecommons.org/licenses/by-sa/4.0/deed.es_ES

1. Crear la vista de datos

1. Abre QGIS
2. Ve a *Proyecto > Propiedades del proyecto > SRC*
3. Marca la casilla *Activar transformación de SRC al vuelo*
4. En *Filtrar* teclea el EPSG del sist. de coordenadas adecuado y haz clic en intro, para buscar:
 - EPSG 25829 para EIEL año 2011 y posteriores
 - EPSG 23029 para EIEL 2010
5. Una vez localizado el sistema de referencia, selecciónalo y cierra el diálogo en *Aceptar*

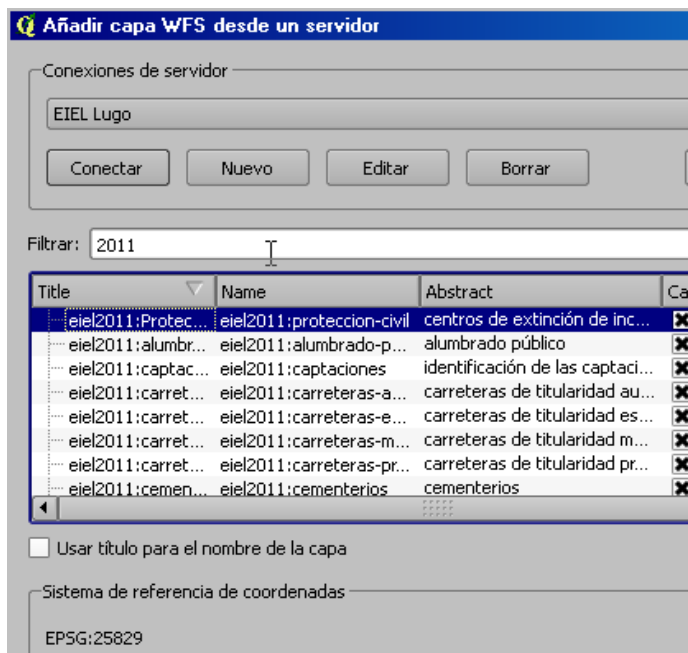
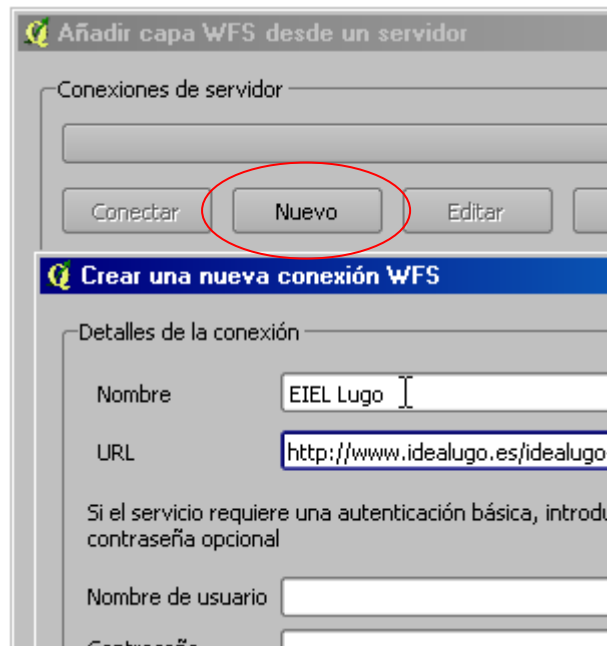


6. En la barra de carga de datos, haz clic en *Añadir capa WFS*

2. Cargar los datos

7. Haz clic en *Nuevo*, debajo de Conexiones de servidor para añadir el WFS.
8. Detalles de conexión
 - En *Nombre* escribe un nombre que te permita identificar bien el servidor en el listado de enlaces y capas. P. ej. "EIEL Lugo"
 - En *URL* pega la dirección web del servidor WFS
9. Cierra el diálogo en *Aceptar*

Recuerda que en la web de la EIEL o en la primera página de este manual tienes dicha URL



10. Asegúrate que en *Conexiones de servidor* tienes seleccionado el WFS que cargaste antes.
11. Haz clic en *Conectar*, debajo de Conexiones de servidor para añadir el WFS.
12. Cuando se muestren todas las capas, selecciona la que quieras añadir a tu vista
13. Puedes emplear el filtro para buscar las capas que en su nombre contengan el término indicado.

La marca de *Cache Features* ☒ no tiene nada que ver con la selección. Una capa está seleccionada cuando su fila está sombreada en azul oscuro

14. Cierra el diálogo en *Añadir* y espera a que los datos se carguen en la vista

3. Guardar/exportar los datos

15. Para guardar los datos, clic con el botón derecho sobre la capa, *Guardar como*.

