

SISTEMA DE INFORMACIÓN TERRITORIAL (SIT)
LABORATORIO DO TERRITORIO (LaboraTe)

ENQUISA SOBRE INFRAESTRUCTURA E EQUIPAMENTOS LOCAIS

EIEL - FASE 2011

FICHA MUNICIPAL

CONCELLO DE

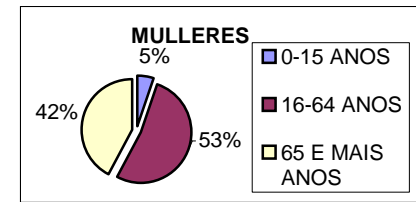
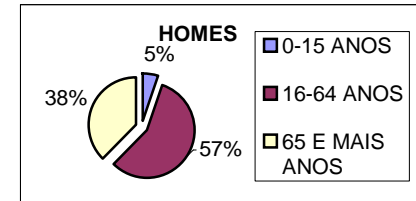
CERVANTES



012 - Cervantes

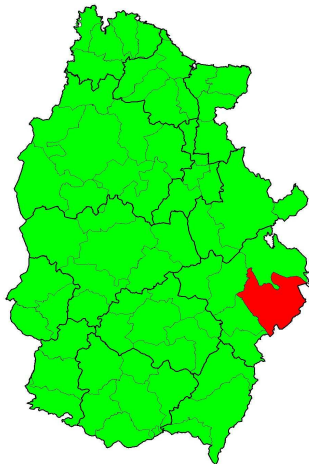
DATOS BÁSICOS POBOACION:

POBOACIÓN PADRÓN 1996 (INE)		POBOACIÓN TOTAL	2414
		POB. HOMES	1310
		POB. MULLERES	1104
POBOACIÓN NOMENCLÁTOR 2004 (INE)		POBOACIÓN TOTAL	2.031
POBOACIÓN PADRÓN 2011 (INE)	POBOACIÓN TOTAL	POBOACIÓN TOTAL	1.643
	POBOACIÓN HOMES	TOTAL	926
		0-15 ANOS	49
		16-64 ANOS	528
	POBOACIÓN MULLERES	TOTAL	717
		0-15 ANOS	38
16-64 ANOS		377	
		65 E MAIS ANOS	302

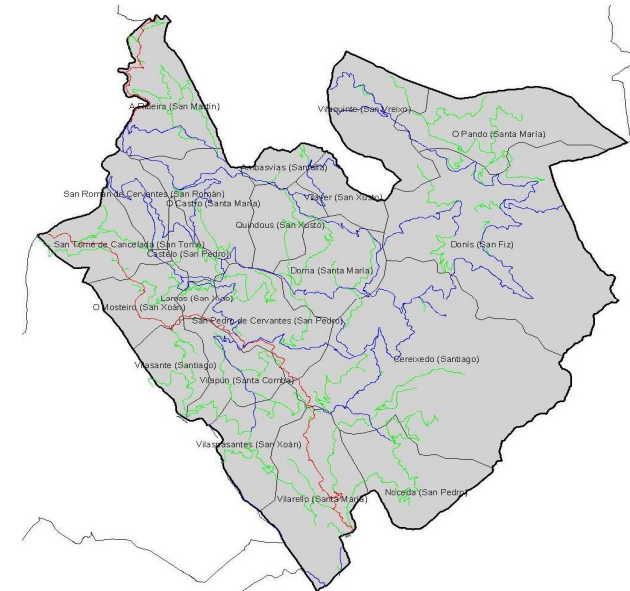
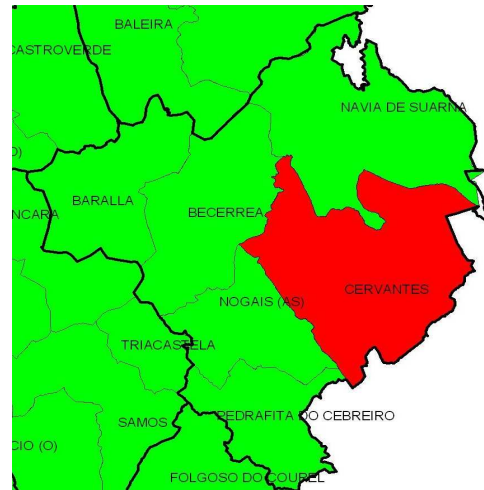


SUPERFICIE MUNICIPAL (EIEL)	SUPERFICIE (Km2)	278,33
-----------------------------	------------------	--------

A NIVEL PROVINCIAL



A NIVEL COMARCAL

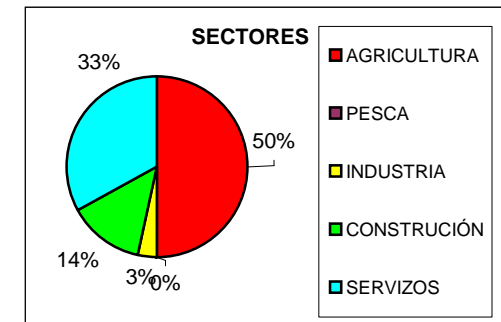
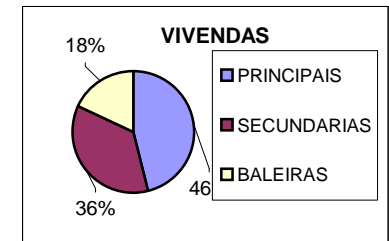




012 - Cervantes

DATOS BÁSICOS ACTIVIDADE:

CENSO DE VIVENDAS 2001 (INE)	VIVENDAS FAMILIARES		TOTAL	927
			PRINCIPAIS	728
			SECUNDARIAS	195
			BALEIRAS	4
		EDIFICIOS	EDIFICIOS	950
VIVENDAS POBOAMENTOS EIEL			TOTAL	721
			PRINCIPAIS	333
			SECUNDARIAS	258
			BALEIRAS	130
ACTIVIDADE (CENSO 2001 INE)	TAXAS DE ACTIVIDADE		TAXA DE ACTIVIDADE	49
			TAXA DE PARO (%)	18,9
	OCUPADOS POR SECTORES	AGRICULTURA	Nº	390
			PORCENTAXE (%)	50,00
		PESCA	Nº	1
			PORCENTAXE (%)	0,13
		INDUSTRIA	Nº	25
			PORCENTAXE (%)	3,21
CONSTRUCCIÓN	Nº	107		
	PORCENTAXE (%)	13,72		
SERVIZOS	Nº	257		
	PORCENTAXE (%)	32,95		
TOTALIS		Nº	780	
DENSIDADE POBOACIONAL 2011			DENSIDADE (hab/Km2)	5,90

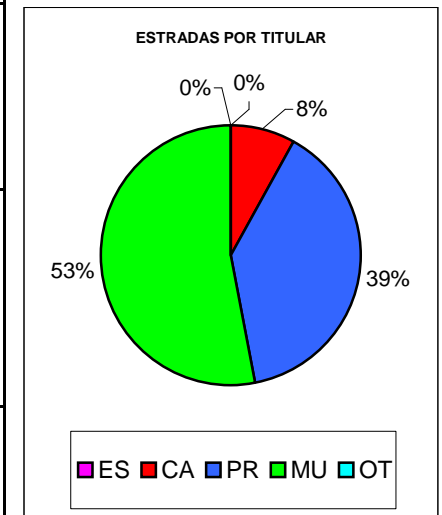




012 - Cervantes

DATOS BÁSICOS ESTRADAS:

ESTRADAS (EIEL 2011)	ESTATAIS (ES)	BO ESTADO (Km)	0,00
		REGULAR ESTADO (Km)	0,00
		MAL ESTADO (Km)	0,00
		EN EXECUCIÓN (Km)	0,00
		LONXITUDE TOTAL (Km)	0,00
		PORCENTAXE TOTAL MUN (%)	0,00
	AUTONÓMICAS (CA)	BO ESTADO (Km)	32,11
		REGULAR ESTADO (Km)	0,45
		MAL ESTADO (Km)	0,00
		EN EXECUCIÓN (Km)	0,00
		LONXITUDE TOTAL (Km)	32,56
		PORCENTAXE TOTAL MUN (%)	8,11
	PROVINCIAIS (PR)	BO ESTADO (Km)	66,77
		REGULAR ESTADO (Km)	77,25
		MAL ESTADO (Km)	11,68
		EN EXECUCIÓN (Km)	0,00
		LONXITUDE TOTAL (Km)	155,7
		PORCENTAXE TOTAL MUN (%)	38,78
	MUNICIPAIS (MU)	BO ESTADO (Km)	56,04
		REGULAR ESTADO (Km)	100,13
MAL ESTADO (Km)		57,13	
EN EXECUCIÓN (Km)		0,00	
LONXITUDE TOTAL (Km)		213,3	
PORCENTAXE TOTAL MUN (%)		53,11	
OUTRAS (OT)	BO ESTADO (Km)	0,00	
	REGULAR ESTADO (Km)	0,00	
	MAL ESTADO (Km)	0,00	
	EN EXECUCIÓN (Km)	0,00	
	LONXITUDE TOTAL (Km)	0,00	
	PORCENTAXE TOTAL MUN (%)	0,00	
TOTAIS	LONXITUDE (Km)	401,56	
INDICADORES	Km ESTRADAS / ha (SUP TOT MUN)	0,01	
	Km ESTRADAS / HABITANTE	0,24	

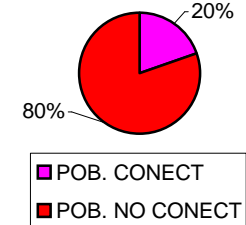
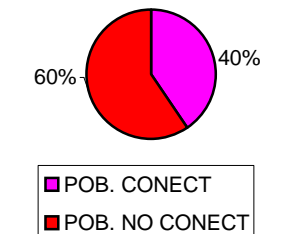




012 - Cervantes

DATOS BÁSICOS SERVICIOS MUNICIPALES:

POBOAMENTOS (EIEL 2011)*	POBOAMENTOS INE	Nº	138
	POBOAMENTOS ENQUISADOS	Nº	37
ABASTECIMIENTO (EIEL 2011)*	POBOAMENTOS SERVICIO DE AUGA	POBOACIÓN 2010	890
		HAB. ENQUISADOS/HAB. TOTAIS (%)	36,87
		CON SERVICIO SUFICIENTE (SF)	6
ABASTECIMIENTO (EIEL 2011)*	POBOACIÓN SERVICIO DE AUGA	CON SERVICIO INSUFICIENTE (IN)	0
		SEN SERVICIO (NO)	31
		POBOACION CONECTADA A REDE	175
SANEAMIENTO (EIEL 2011)*	POBOAMENTOS SERVICIO DE SANEAMIENTO	POBOACION NON CONECTADA A REDE	715
		CON SERVICIO	12
	POBOACIÓN SERVICIO DE SANEAMIENTO	SEN SERVICIO	25
		POBOACION CONECTADA A REDE	360
	POBOAMENTOS CON SERVICIO DE DEPURACIÓN	POBOACION NON CONECTADA A REDE	530
		Nº	12
POBOAMENTOS SEN SERVICIO DE DEPURACIÓN	POBOACIÓN	360	
	Nº	25	
ALUMEADO PÚBLICO (EIEL 2011)*	POBOAMENTOS SEN ALUMEADO PÚBLICO	Nº	1
	PUNTOS DE LUZ PÚBLICOS	Nº	733
RECOLLIDA DE LIXO (EIEL 2011)*	POBOAMENTOS SEN RECOLLIDA DE LIXO	Nº	0
	POTENCIA (KW)	51,263	
	CONTEDORES DE LIXO**	Nº	128

ABASTECIMIENTO
POBOAMENTOS EIELSANEAMIENTO
POBOAMENTOS EIEL

A poboación que se considera non conectada á rede, pode deberse a que non se conecta por vontade propia á rede municipal (Non Conectada), por dificultades físicas de conexión (Deficitaria: Regatos, Vagoadas...) ou por ter abastecemento autónomo (Rede de abastecemento autónomo).

A E.I.E.L. describe que unha vivenda non se considera deficitaria se posúe unha rede de abastecemento autónomo adecuada e que polas condicións físicas de situación da vivenda non permita conectarse a rede municipal.

* Datos referidos a Poboamentos enquisados na EIEL 2011

** Datos facilitados polos Concellos ou as empresas de recollida de lixo



012 - Cervantes

DATOS BÁSICOS EQUIPAMENTOS MUNICIPAIS:

EQUIPAMENTOS (EIEL 2011)*	CENTROS ASISTENCIAIS	Nº	0
		SUPERFICIE (m2)***	
	CENTROS CULTURAIS E DE ESPARCIMENTO	Nº	6
		SUPERFICIE (m2)***	1022
	CENTROS DE EMERXENCIAS	Nº	1
		SUPERFICIE TOTAL (m2)	0
	CENTROS DE ENSINANZA	Nº	2
		SUPERFICIE (m2)***	5034
	CENTROS SANITARIOS	Nº	2
		SUPERFICIE (m2)***	787
	ESTABLECEMENTOS COLECTIVOS	Nº	1
		TIPO	Casa Cuartel de la Guardia Civil
	INSTALACIÓNS DEPORTIVAS	Nº	3
	SUPERFICIE TOTAL (m2)	3719	
MATADOIROS	Nº	0	
	SUPERFICIE (m2)***		
MERCADOS, LONXAS E RECINTOS DE FEIRA	Nº	0	
	SUPERFICIE TOTAL (m2)		
TANATORIOS	Nº	1	
	SUPERFICIE (m2)***	270	
PARQUES, XARDÍNS E ÁREAS NATURAIS	Nº	6	
	SUPERFICIE TOTAL(m2)	22198	
CEMITERIOS	Nº	23	
	SUPERFICIE TOTAL (m2)	6599	
	SATURACIÓN MEDIA (%)	69,09	

* Datos referidos a Poboamentos enquisados na EIEL 2011

*** Os datos da superficie reflexada refírense á superficie baixo cuberta



012 - Cervantes

DATOS BÁSICOS CENTROS DE EMERXENCIAS:

CENTROS DE EMERXENCIA DE CERVANTES					
TIPO	Nº	Nº PROFESIONAIS	Nº VOLUNTARIOS	SUP TOTAL (m2)	OBSERVACIÓNS
Extinción de Incendios	1	1	0	50	Sen lugar asignado