

SISTEMA DE INFORMACIÓN TERRITORIAL (SIT)  
LABORATORIO DO TERRITORIO (LaboraTe)

## ENQUISA SOBRE INFRAESTRUCTURA E EQUIPAMENTOS LOCAIS

---

EIEL - FASE 2011

FICHA MUNICIPAL

CONCELLO DE

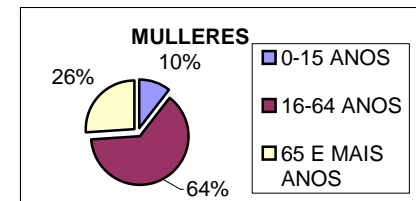
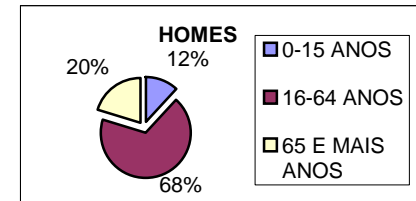
FOZ



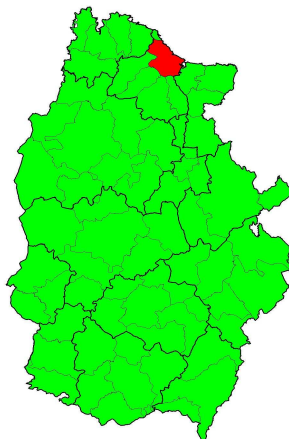
019 - Foz

DATOS BÁSICOS POBOACION:

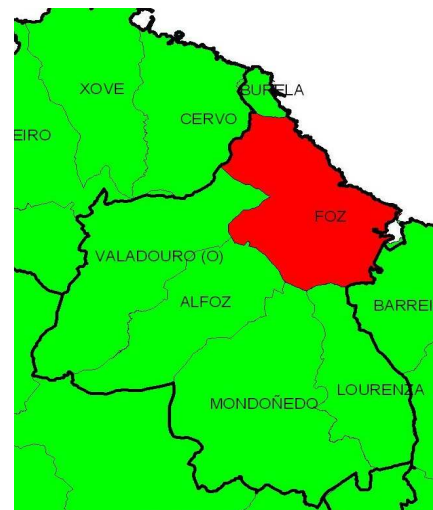
POBOACIÓN PADRÓN 1996 (INE)		POBOACIÓN TOTAL	9516
		POB. HOMES	4554
		POB. MULLERES	4962
POBOACIÓN NOMENCLÁTOR 2004 (INE)		POBOACIÓN TOTAL	9.619
POBOACIÓN PADRÓN 2011 (INE)	POBOACIÓN TOTAL	POBOACIÓN TOTAL	9.968
	POBOACIÓN HOMES	TOTAL	4.849
		0-15 ANOS	584
		16-64 ANOS	3.284
	65 E MAIS ANOS	981	
	POBOACIÓN MULLERES	TOTAL	5.119
0-15 ANOS		534	
16-64 ANOS		3.247	
65 E MAIS ANOS		1.338	
SUPERFICIE MUNICIPAL (EIEL)		SUPERFICIE (Km2)	101,07



A NIVEL PROVINCIAL



A NIVEL COMARCAL

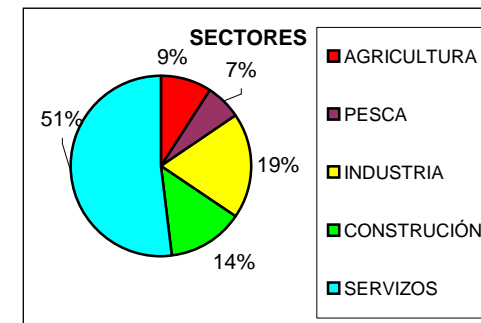
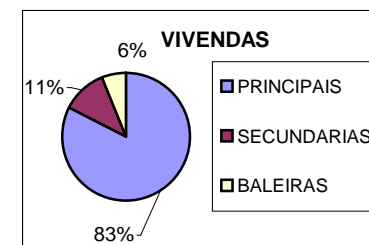




019 - Foz

## DATOS BÁSICOS ACTIVIDADE:

CENSO DE VIVENDAS 2001 (INE)	VIVENDAS FAMILIARES		TOTAL	5.849
			PRINCIPAIS	3.283
			SECUNDARIAS	1582
			BALEIRAS	971
		EDIFICIOS	EDIFICIOS	2.988
VIVENDAS POBOAMENTOS EIEL			TOTAL	6299
			PRINCIPAIS	5201
			SECUNDARIAS	718
			BALEIRAS	380
ACTIVIDADE (CENSO 2001 INE)	TAXAS DE ACTIVIDADE		TAXA DE ACTIVIDADE	47,7
			TAXA DE PARO (%)	10,8
	OCUPADOS POR SECTORES	AGRICULTURA	Nº	321
			PORCENTAXE (%)	9,03
		PESCA	Nº	232
			PORCENTAXE (%)	6,53
		INDUSTRIA	Nº	668
			PORCENTAXE (%)	18,80
	CONSTRUCCIÓN	Nº	486	
		PORCENTAXE (%)	13,68	
SERVIZOS	Nº	1846		
	PORCENTAXE (%)	51,96		
TOTALAIS		Nº	3553	
DENSIDADE POBOACIONAL 2011			DENSIDADE (hab/Km2)	98,62

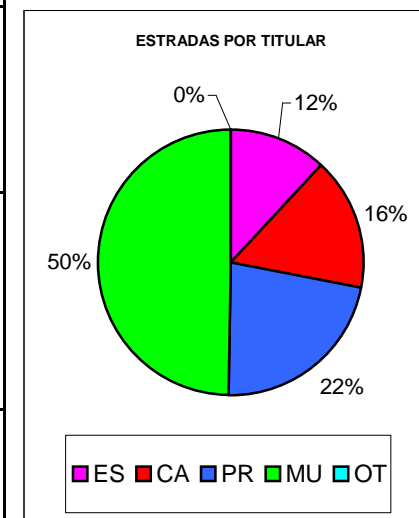




019 - Foz

## DATOS BÁSICOS ESTRADAS:

ESTRADAS (EIEL 2011)	ESTATAIS (ES)	BO ESTADO (Km)	19,09
		REGULAR ESTADO (Km)	1,65
		MAL ESTADO (Km)	0,53
		EN EXECUCIÓN (Km)	0,00
		LONXITUDE TOTAL (Km)	21,27
		PORCENTAXE TOTAL MUN (%)	11,91
	AUTONÓMICAS (CA)	BO ESTADO (Km)	16,29
		REGULAR ESTADO (Km)	12,36
		MAL ESTADO (Km)	0,00
		EN EXECUCIÓN (Km)	0,00
		LONXITUDE TOTAL (Km)	28,65
		PORCENTAXE TOTAL MUN (%)	16,04
	PROVINCIAIS (PR)	BO ESTADO (Km)	12,33
		REGULAR ESTADO (Km)	17,27
		MAL ESTADO (Km)	10,41
		EN EXECUCIÓN (Km)	0,00
LONXITUDE TOTAL (Km)		40,01	
PORCENTAXE TOTAL MUN (%)		22,41	
MUNICIPAIS (MU)	% SOBRE TOTAL PR PROV (%)	0,97	
	BO ESTADO (Km)	5,61	
	REGULAR ESTADO (Km)	64,05	
	MAL ESTADO (Km)	18,99	
	EN EXECUCIÓN (Km)	0,00	
	LONXITUDE TOTAL (Km)	88,65	
OUTRAS (OT)	PORCENTAXE TOTAL MUN (%)	49,64	
	BO ESTADO (Km)	0,00	
	REGULAR ESTADO (Km)	0,00	
	MAL ESTADO (Km)	0,00	
	EN EXECUCIÓN (Km)	0,00	
	LONXITUDE TOTAL (Km)	0,00	
TOTAIS	LONXITUDE (Km)	178,58	
INDICADORES	Km ESTRADAS / ha (SUP TOT MUN)	0,02	
	Km ESTRADAS / HABITANTE	0,02	

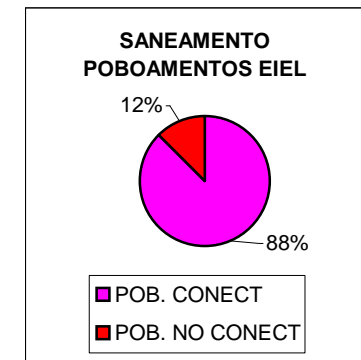
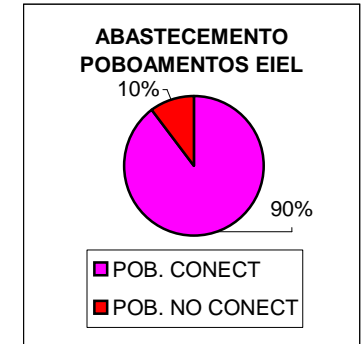




019 - Foz

## DATOS BÁSICOS SERVICIOS MUNICIPALES:

POBOAMENTOS (EIEL 2011)*	POBOAMENTOS INE	Nº	60	
	POBOAMENTOS ENQUISADOS	Nº	22	
ABASTECIMIENTO (EIEL 2011)*	POBOAMENTOS SERVICIO DE AUGA	POBOACIÓN 2010	9753	
		HAB. ENQUISADOS/HAB. TOTAIS (%)	102,49	
		CON SERVICIO SUFICIENTE (SF)	21	
SANEAMIENTO (EIEL 2011)*	POBOAMENTOS SERVICIO DE SANEAMIENTO	CON SERVICIO INSUFICIENTE (IN)	0	
		SEN SERVICIO (NO)	1	
		POBOACIÓN SERVICIO DE AUGA	POBOACION CONECTADA A REDE	8753
		POBOACION NON CONECTADA A REDE	1000	
ALUMEADO PÚBLICO (EIEL 2011)*	POBOAMENTOS SERVICIO DE SANEAMIENTO	CON SERVICIO	17	
		SEN SERVICIO	5	
		POBOACIÓN SERVICIO DE SANEAMIENTO	POBOACION CONECTADA A REDE	8539
		POBOACION NON CONECTADA A REDE	1214	
RECOLLIDA DE LIXO (EIEL 2011)*	POBOAMENTOS CON SERVICIO DE DEPURACIÓN	Nº	17	
		POBOACIÓN	8539	
		POBOAMENTOS SEN SERVICIO DE DEPURACIÓN	Nº	5
POBOAMENTOS SEN ALUMEADO PÚBLICO	PUNTO DE LUZ PÚBLICOS	Nº	3225	
		POTENCIA (KW)	480,88	
POBOAMENTOS SEN RECOLLIDA DE LIXO	CONTADORES DE LIXO**	Nº	0	
		Nº	1137	



A poboación que se considera non conectada á rede, pode deberse a que non se conecta por vontade propia á rede municipal (Non Conectada), por dificultades físicas de conexión (Deficitaria: Regatos, Vagoadas...) ou por ter abastecemento autónomo (Rede de abastecemento autónomo).

A E.I.E.L. describe que unha vivenda non se considera deficitaria se posúe unha rede de abastecemento autónomo adecuada e que polas condicións físicas de situación da vivenda non permita conectarse a rede municipal.

\* Datos referidos a Poboamentos enquisados na EIEL 2011

\*\* Datos facilitados polos Concellos ou as empresas de recollida de lixo



019 - Foz

## DATOS BÁSICOS EQUIPAMENTOS MUNICIPAIS:

EQUIPAMENTOS (EIEL 2011)*	CENTROS ASISTENCIAIS	Nº	2
		SUPERFICIE (m2)***	4839
	CENTROS CULTURAIS E DE ESPARCIMENTO	Nº	17
		SUPERFICIE (m2)***	9065
	CENTROS DE EMERXENCIAS	Nº	2
		SUPERFICIE TOTAL (m2)	663
	CENTROS DE ENSINANZA	Nº	8
		SUPERFICIE (m2)***	37693
	CENTROS SANITARIOS	Nº	2
		SUPERFICIE (m2)***	1592
	ESTABLECEMENTOS COLECTIVOS	Nº	1
		TIPO	Casa Cuartel de la Guardia Civil
	INSTALACIÓNS DEPORTIVAS	Nº	27
	SUPERFICIE TOTAL (m2)	131407	
MATADOIROS	Nº	0	
	SUPERFICIE (m2)***		
MERCADOS, LONXAS E RECINTOS DE FEIRA	Nº	2	
	SUPERFICIE TOTAL (m2)	6482	
TANATORIOS	Nº	3	
	SUPERFICIE (m2)***	673	
PARQUES, XARDÍNS E ÁREAS NATURAIS	Nº	19	
	SUPERFICIE TOTAL(m2)	80081	
CEMITERIOS	Nº	9	
	SUPERFICIE TOTAL (m2)	16027	
	SATURACIÓN MEDIA (%)	61,78	

\* Datos referidos a Poboamentos enquisados na EIEL 2011

\*\*\* Os datos da superficie reflexada refírense á superficie baixo cuberta



019 - Foz

DATOS BÁSICOS CENTROS DE EMERXENCIAS:

CENTROS DE EMERXENCIA DE FOZ					
TIPO	Nº	Nº PROFESIONALES	Nº VOLUNTARIOS	SUP TOTAL (m2)	OBSERVACIÓNS
Protección Civil	1	0	24	300	En Antigua casa do Mar
Servicio de Extinción de Incendios	2	2	0	363	