



DEPUTACIÓN DE LUGO



SISTEMA DE INFORMACIÓN TERRITORIAL (SIT)
LABORATORIO DO TERRITORIO (LaboraTe)

ENQUISA SOBRE INFRAESTRUCTURA E EQUIPAMENTOS LOCAIS

EIEL - FASE 2013

FICHA MUNICIPAL

CONCELLO DE

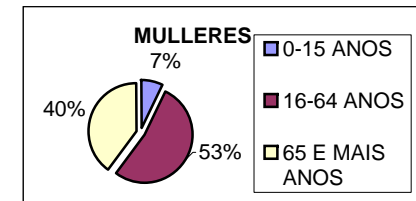
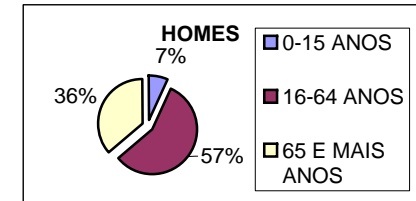
AS NOGAIS



037 - Nogais, As

DATOS BÁSICOS POBOACION:

POBOACIÓN PADRÓN 1996 (INE)		POBOACIÓN TOTAL	1738
		POB. HOMES	907
		POB. MULLERES	831
POBOACIÓN NOMENCLÁTOR 2004 (INE)		POBOACIÓN TOTAL	1.501
POBOACIÓN PADRÓN 2013 (INE)	POBOACIÓN TOTAL	POBOACIÓN TOTAL	1.270
	POBOACIÓN HOMES	TOTAL	651
		0-15 ANOS	46
		16-64 ANOS	368
	65 E MAIS ANOS	237	
	POBOACIÓN MULLERES	TOTAL	619
		0-15 ANOS	44
		16-64 ANOS	327
65 E MAIS ANOS		248	

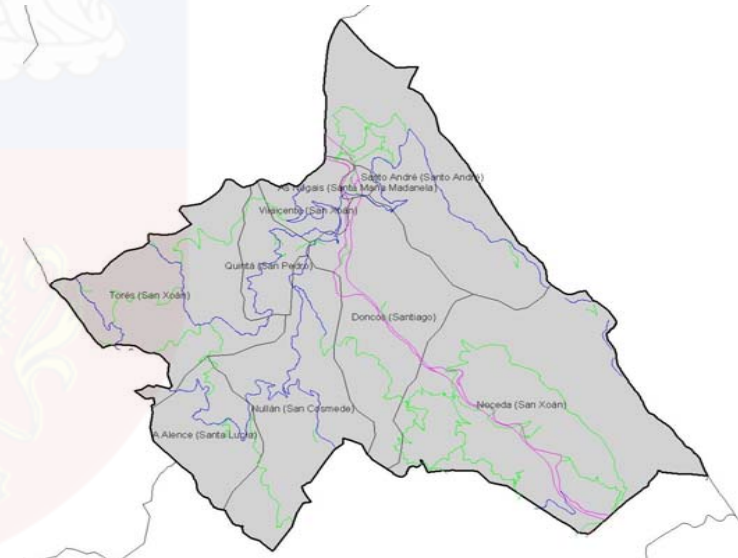
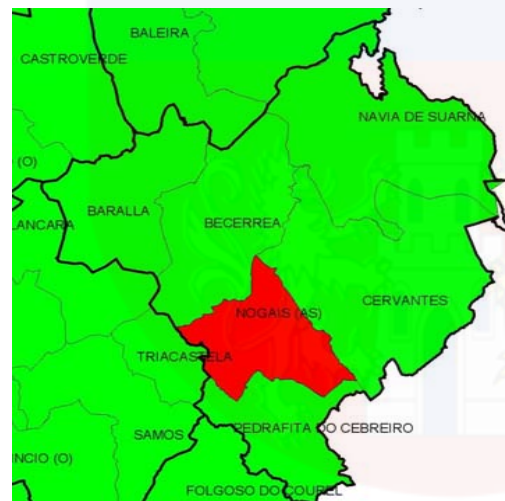


SUPERFICIE MUNICIPAL (EIEL)	SUPERFICIE (Km2)	110,97
-----------------------------	------------------	--------

A NIVEL PROVINCIAL



A NIVEL COMARCAL

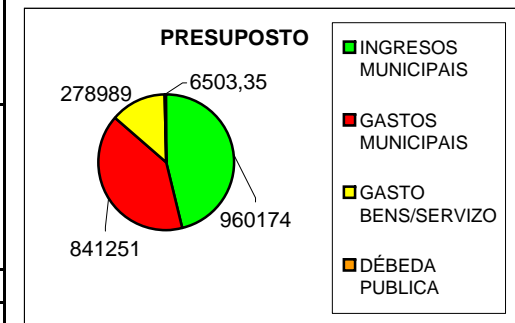
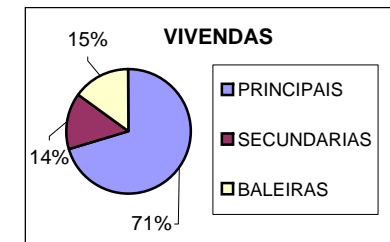




037 - Nogais, As

DATOS BÁSICOS ACTIVIDADE:

CENSO DE VIVENDAS 2011 (INE)	VIVENDAS FAMILIARES	TOTAL	650
		PRINCIPAIS	475
		SECUNDARIAS	85
		BALEIRAS	95
	VARIACION NETA PARQUE DE VIVENDAS	VIVENDAS	0
VIVENDAS POBOAMENTOS EIEL		TOTAL	628
		PRINCIPAIS	442
		SECUNDARIAS	91
		BALEIRAS	95
ACTIVIDADE (CONSELLERIA TRABALLO 2013)	TAXAS DE PARO	TOTAL PARADOS	80
		MENORES 25 ANOS	8
PRESUPOSTOS (MINHAP 2013)	DEREITOS LIQUIDADOS	INGRESOS MUNICIPAIS	1035115,1
		IMPOSTOS DIRECTOS	114832,33
		IMPOSTOS INDIRECTOS	7411,27
		TASAS E OUTROS	86152,99
	OBLIGACIÓNS RECOÑECIDAS	GASTOS MUNICIPAIS	1058755,41
		GASTOS PERSOAL	554801,45
		GASTO BENS/SERVIZO	242372,92
		GASTOS FINANCIEROS	2328,61
	DÉBEDA VIVA	DÉBEDA PUBLICA	36368,09
		DÉBEDA VIVA (miles €)	80
	ENDEBEDAMENTO HAB (€)	63	
DENSIDADE POBOACIONAL 2013		DENSIDADE (hab/Km2)	11,44

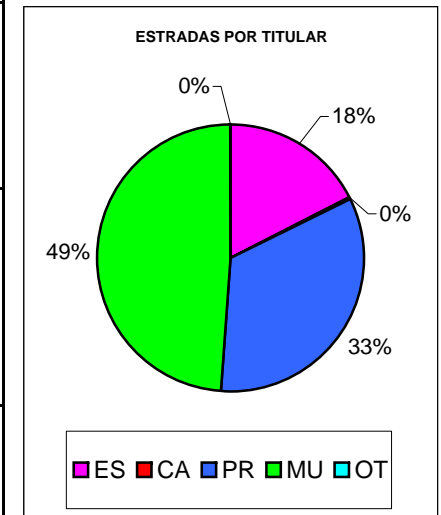




037 - Nogais, As

DATOS BÁSICOS ESTRADAS:

ESTRADAS (EIEL 2013)	ESTATAIS (ES)	BO ESTADO (Km)	30,30
		REGULAR ESTADO (Km)	0,40
		MAL ESTADO (Km)	0,00
		EN EXECUCIÓN (Km)	0,00
		LONXITUDE TOTAL (Km)	30,70
		PORCENTAXE TOTAL MUN (%)	17,51
	AUTONÓMICAS (CA)	BO ESTADO (Km)	0,30
		REGULAR ESTADO (Km)	0,00
		MAL ESTADO (Km)	0,00
		EN EXECUCIÓN (Km)	0,00
		LONXITUDE TOTAL (Km)	0,30
		PORCENTAXE TOTAL MUN (%)	0,17
	PROVINCIAIS (PR)	BO ESTADO (Km)	44,41
		REGULAR ESTADO (Km)	14,04
		MAL ESTADO (Km)	0,00
		EN EXECUCIÓN (Km)	0,00
		LONXITUDE TOTAL (Km)	58,45
PORCENTAXE TOTAL MUN (%)		33,34	
MUNICIPAIS (MU)	% SOBRE TOTAL PR PROV (%)	1,42	
	BO ESTADO (Km)	40,02	
	REGULAR ESTADO (Km)	29,77	
	MAL ESTADO (Km)	16,09	
	EN EXECUCIÓN (Km)	0,00	
	LONXITUDE TOTAL (Km)	85,88	
OUTRAS (OT)	PORCENTAXE TOTAL MUN (%)	48,98	
	BO ESTADO (Km)	0,00	
	REGULAR ESTADO (Km)	0,00	
	MAL ESTADO (Km)	0,00	
	EN EXECUCIÓN (Km)	0,00	
	LONXITUDE TOTAL (Km)	0,00	
TOTAIS	LONXITUDE (Km)	175,33	
INDICADORES	Km ESTRADAS / ha (SUP TOT MUN)	0,02	
	Km ESTRADAS / HABITANTE	0,14	

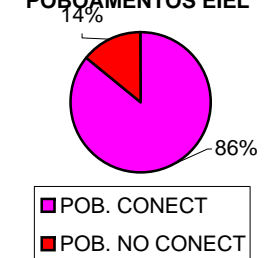
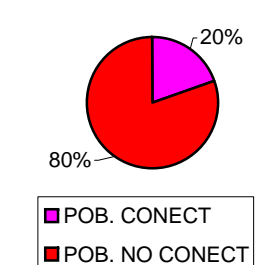




037 - Nogais, As

DATOS BÁSICOS SERVICIOS MUNICIPAIS:

POBOAMENTOS (EIEL 2013)*	POBOAMENTOS INE	Nº	54
	POBOAMENTOS ENQUISADOS	Nº	19
		POBOACIÓN 2012	962
		HAB. ENQUISADOS/HAB. TOTAIS (%)	55,35
ABASTECIMIENTO (EIEL 2013)*	POBOAMENTOS SERVICIO DE AUGA	CON SERVICIO SUFICIENTE (SF)	14
		CON SERVICIO INSUFICIENTE (IN)	3
		SEN SERVICIO (NO)	2
	POBOACIÓN SERVICIO DE AUGA	POBOACION CONECTADA A REDE	827
	POBOACION NON CONECTADA A REDE	135	
SANEAMENTO (EIEL 2013)*	POBOAMENTOS SERVICIO DE SANEAMENTO	CON SERVICIO	2
		SEN SERVICIO	17
	POBOACIÓN SERVICIO DE SANEAMENTO	POBOACION CONECTADA A REDE	190
		POBOACION NON CONECTADA A REDE	772
	POBOAMENTOS CON SERVICIO DE DEPURACIÓN	Nº	1
POBOAMENTOS SEN SERVICIO DE DEPURACIÓN	Nº	17	
ALUMEADO PÚBLICO (EIEL 2013)*	POBOAMENTOS SEN ALUMEADO PÚBLICO	Nº	0
	PUNTOS DE LUZ PÚBLICOS	Nº	457
		POTENCIA (KW)	39,86
RECOLLIDA DE LIXO (EIEL 2013)*	POBOAMENTOS SEN RECOLLIDA DE LIXO	Nº	0
	CONTEDORES DE LIXO**	Nº	76

ABASTECIMIENTO
POBOAMENTOS EIELSANEAMENTO
POBOAMENTOS EIEL

A poboación que se considera non conectada á rede, pode deberse a que non se conecta por vontade propia á rede municipal (Non Conectada), por dificultades físicas de conexión (Deficitaria: Regatos, Vagoadas...) ou por ter abastecemento autónomo (Rede de abastecemento autónomo).

A E.I.E.L. describe que unha vivenda non se considera deficitaria se posúe unha rede de abastecemento autónomo adecuada e que polas condicións físicas de situación da vivenda non permita conectarse a rede municipal.

* Datos referidos a Poboamentos enquisados na EIEL 2013

** Datos facilitados polos Concellos ou as empresas de recollida de lixo

**037 - Nogais, As****DATOS BÁSICOS EQUIPAMENTOS MUNICIPAIS:**

EQUIPAMENTOS (EIEL 2013)*	CENTROS ASISTENCIAIS	Nº	1
		SUPERFICIE (m2)***	690
	CENTROS CULTURAIS E DE ESPARCIMENTO	Nº	3
		SUPERFICIE (m2)***	1260
	CENTROS DE EMERXENCIAS	Nº	1
		SUPERFICIE TOTAL (m2)	20
	CENTROS DE ENSINANZA	Nº	1
		SUPERFICIE (m2)***	1786
	CENTROS SANITARIOS	Nº	1
		SUPERFICIE (m2)***	313
	ESTABLECEMENTOS COLECTIVOS	Nº	1
		TIPO	Casa Cuartel de la Guardia Civil
INSTALACIÓNS DEPORTIVAS	Nº	4	
	SUPERFICIE TOTAL (m2)	5547	
MATADOIROS	Nº	0	
	SUPERFICIE (m2)***	-	
MERCADOS, LONXAS E RECINTOS DE FEIRA	Nº	0	
	SUPERFICIE TOTAL (m2)	-	
TANATORIOS	Nº	2	
	SUPERFICIE (m2)***	368	
PARQUES, XARDÍNS E ÁREAS NATURAIS	Nº	7	
	SUPERFICIE TOTAL(m2)	9059	
CEMITERIOS	Nº	9	
	SUPERFICIE TOTAL (m2)	3227	
	SATURACIÓN MEDIA (%)	83,89	

* Datos referidos a Poboamentos enquisados na EIEL 2013

*** Os datos da superficie reflexada refírense á superficie baixo cuberta



037 - Nogais, As

DATOS BÁSICOS CENTROS DE EMERXENCIAS:

CENTROS DE EMERXENCIA DE NOGAIS, AS					
TIPO	Nº	Nº PROFESIONAIS	Nº VOLUNTARIOS	SUP TOTAL (m2)	OBSERVACIÓN
Vehículo pick-up de incendios	1	8	0	20	Extinción de incendios